


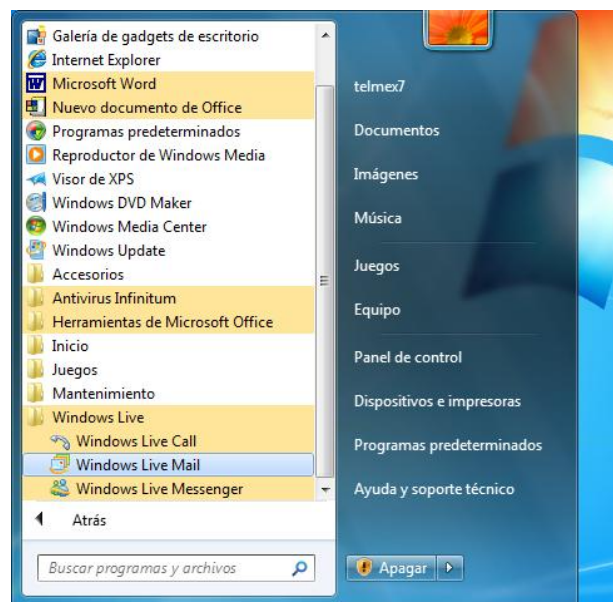
## Configuración de Correo en Windows Live Mail

Para configurar tu cuenta de Telmex Mail, cuentas con dos opciones:

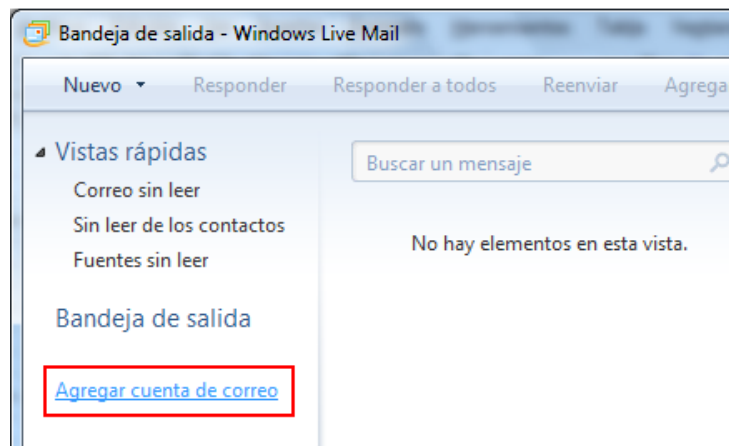
- 1.- Configuración HTTP.
- 2.- Configuración POP3.

### 1.- Configuración HTTP

**Paso 1. Abre el Windows Live Mail.** Para abrir el cliente de correo, ve al menú de **Inicio** , *Todos los programas* y da un clic en la carpeta **Windows Live** y posteriormente en el icono de **Windows Live Mail**.



Si es la primera vez que abres Windows Live Mail, automáticamente aparecerá el asistente para **Agregar cuenta de correo electrónico** del Paso 2. De lo contrario da clic en **Agregar cuentas de correo** para seguir con el Paso 2.



**Paso 2. Creación de cuenta de correo adicional.** El asistente te solicitará los datos que se detallan en la siguiente tabla:

Correo electrónico:	usuario@telmexmail.com (usuario es el nombre que se le asigno a tu cuenta)
Contraseña:	Escribe la Contraseña que te fue asignada.
Nombre para mostrar:	Nombre que aparecerá en la Bandeja de Entrada

Agregar cuenta de correo electrónico

Escribe a continuación la información de tu cuenta de correo electrónico:

Correo electrónico: usuario@telmexmail.com  
ejemplo555@hotmail.com [Obtener una cuenta gratuita](#)

Contraseña: ●●●●●●  
 Recordar contraseña

¿Cómo va a aparecer tu nombre en los mensajes enviados desde esta cuenta?

Nombre para mostrar: Nombre del Usuario  
Por ejemplo: Jorge López

Definir manualmente la configuración del servidor para la cuenta de correo electrónico.

[Siguiete](#) [Cancelar](#)

NOTA: Si deseas que la contraseña se guarde, selecciona la opción **Recordar contraseña**.

Al terminar de ingresar los datos da clic en **Siguiete**.

En la siguiente pantalla, en *Mi servidor de correo entrante* es, selecciona **HTTP**, como se muestra, y da clic en Siguiete.

Agregar cuenta de correo electrónico

[¿Dónde se puede encontrar información sobre el servidor de correo electrónico?](#)

Información del servidor de correo entrante

Mi servidor de correo entrante es **HTTP**

Servidor de correo entrante:  Puerto:

El servidor requiere una conexión segura (SSL)

Iniciar sesión usando:

Id. de inicio de sesión (si es diferente de la dirección de correo electrónico):

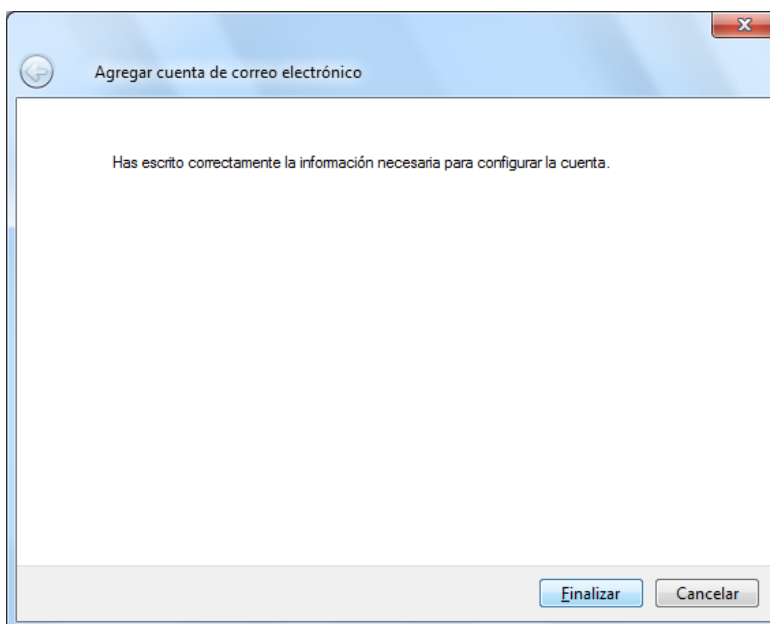
Información del servidor de correo saliente

Servidor de correo saliente:  Puerto:

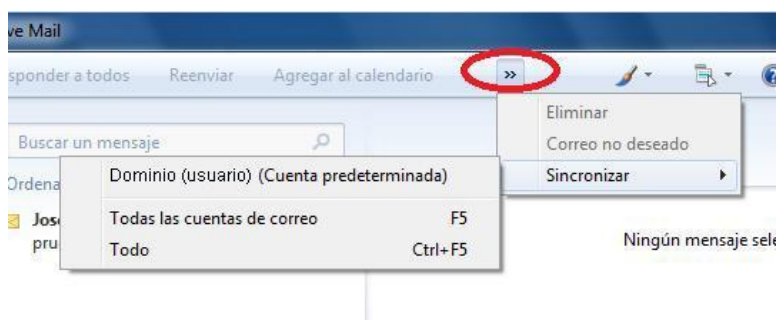
El servidor requiere una conexión segura (SSL)  
 El servidor de correo saliente requiere autenticación

[Siguiete](#) [Cancelar](#)


Para terminar da clic en Finalizar.

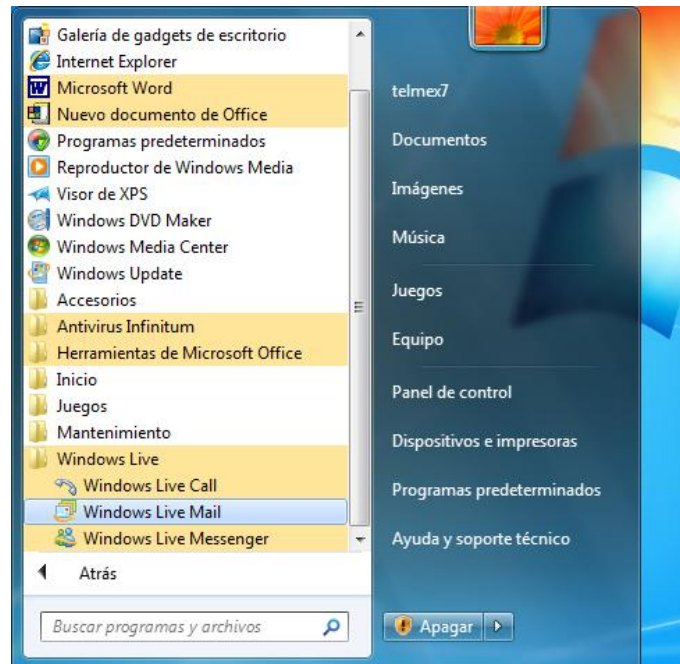


**Paso 3. Verificar la cuenta nueva de correo.** Da clic en la flechas >>, después da clic en **Sincronizar** y por último da clic ya sea en la cuenta que acabas de crear o en **Todas las cuentas de correo**, o simplemente oprime la tecla **F5** de tu teclado.

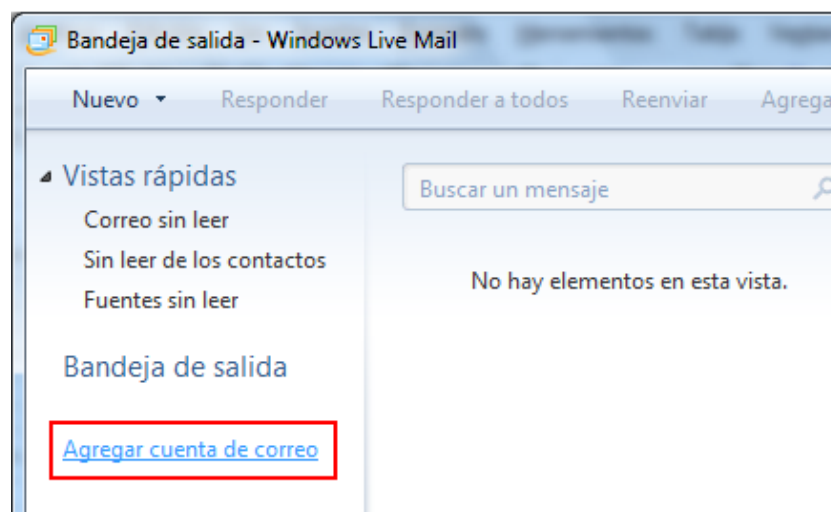


## 2.- Configuración POP3

**Paso 1. Abre el Windows Live Mail.** Para abrir el cliente de correo, ve al menú de **Inicio** , *Todos los programas* y da un clic en la carpeta **Windows Live** y posteriormente en el icono de **Windows Live Mail**.



Si es la primera vez que abres Windows Live Mail, automáticamente aparecerá el asistente para **Agregar cuenta de correo electrónico** del Paso 2. De lo contrario da clic en **Agregar cuentas de correo** para seguir con el Paso 2.



En la siguiente ventana ingresa los datos que se detallan a continuación:

Mi servidor de correo entrante es :	POP3
Servidor de correo entrante:	pop3.live.com
Puerto:	995
Seleccionar	El servidor requiere una conexión segura (SSL)
Iniciar sesión usando:	Autenticación de texto no cifrado
Id de inicio de sesión (si es diferente de la dirección de correo electrónico)	usuario@telmexmail.com (usuario es el nombre que se le asigno a tu cuenta)
Servidor de correo saliente :	smtp.live.com
Puerto:	587
Seleccionar	El servidor requiere una conexión segura (SSL)
Seleccionar	El servidor de correo saliente requiere autenticación

Agregar cuenta de correo electrónico

[¿Dónde se puede encontrar información sobre el servidor de correo electrónico?](#)

Información del servidor de correo entrante

Mi servidor de correo entrante es: POP3

Servidor de correo entrante: pop3.live.com Puerto: 995

El servidor requiere una conexión segura (SSL)

Iniciar sesión usando: Autenticación de texto no cifrado

Id. de inicio de sesión (si es diferente de la dirección de correo electrónico): usuario@telmexmail.com

Información del servidor de correo saliente

Servidor de correo saliente: smtp.live.com Puerto: 587

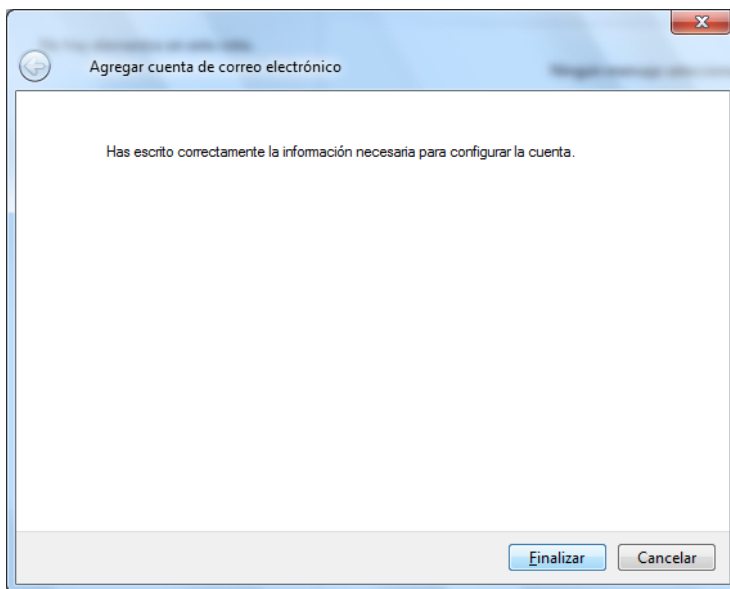
El servidor requiere una conexión segura (SSL)

El servidor de correo saliente requiere autenticación

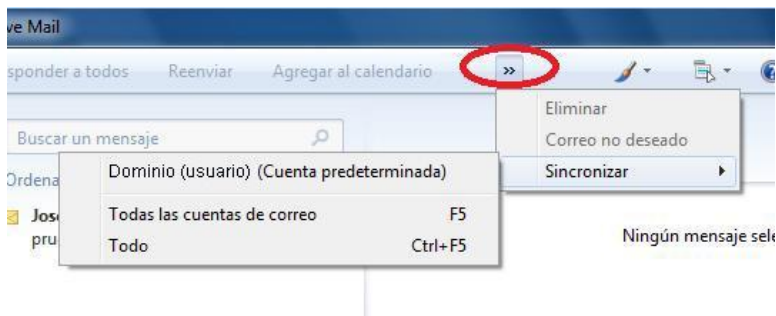
Siguiente Cancelar

Al terminar de ingresar los datos da clic en **Siguiente**.

Con esto termina la configuración apareciendo la siguiente pantalla.



**Paso 3. Verificar la cuenta nueva de correo.** Da clic en la flechas >>, después da clic en **Sincronizar** y por último da clic ya sea en la cuenta que acabas de crear o en **Todas las cuentas de correo**, o simplemente oprime la tecla **F5** de tu teclado.



**¡Ahora ya puedes utilizar tu correo de Telmex Mail!**