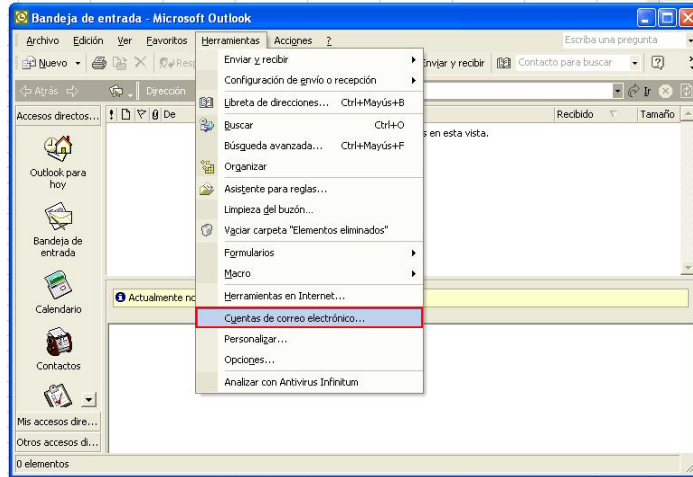
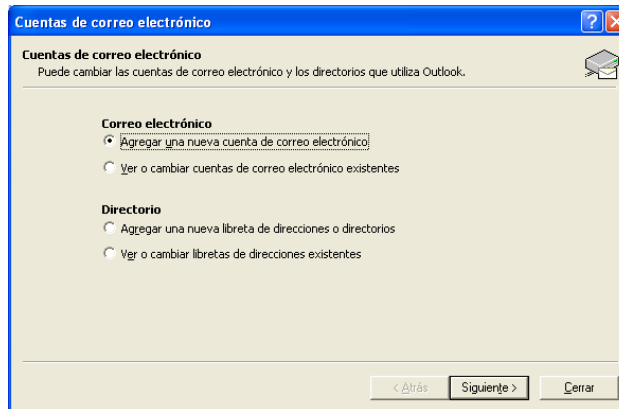


## Configuración de Correo en Microsoft Outlook XP

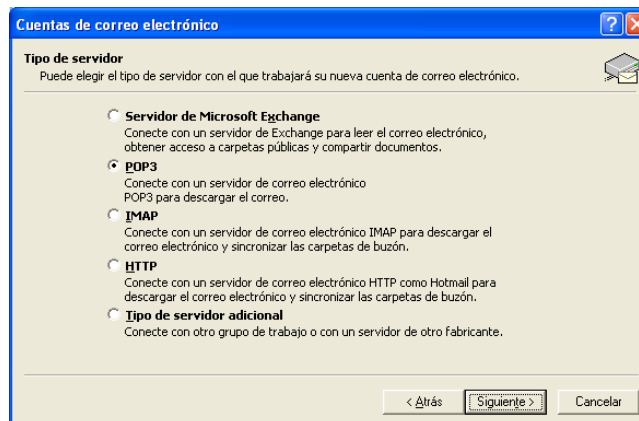
**Paso 1. Configuración de la cuenta.** Abre Microsoft Outlook XP y selecciona el menú **Herramientas** y elige el submenú **Cuentas de correo electrónico**.



En la siguiente ventana selecciona la opción **Agregar una nueva cuenta de correo electrónico** y da clic en **Siguiente**.



Enseguida selecciona la opción **POP3** y da clic en **Siguiente**.



Proporciona la siguiente información como se muestra en la tabla:

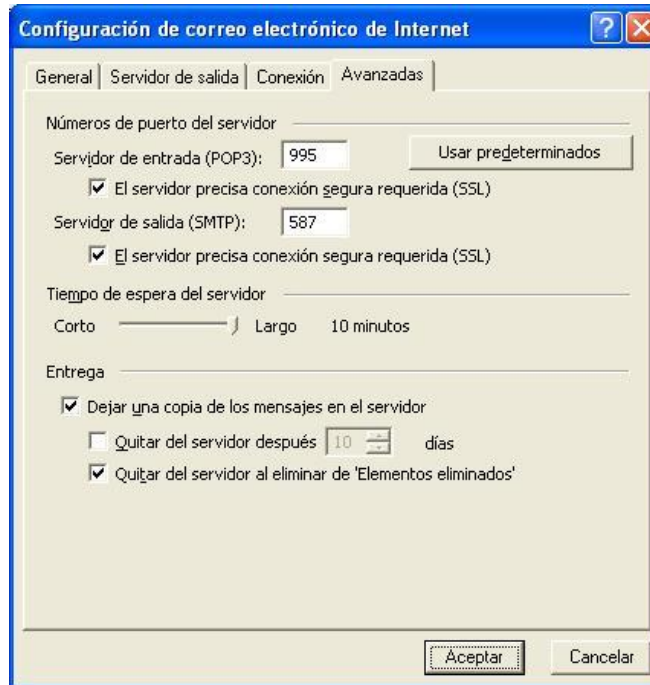
Nombre:	El nombre que aparecerá cuando se envíe un correo con esta cuenta.
Dirección de correo electrónico:	usuario@telmexmail.com (usuario es el nombre que se le asignó a tu cuenta)
Servidor de correo entrante (POP3):	pop3.live.com
Servidor de correo saliente (SMTP):	smtp.live.com
Nombre de Usuario:	usuario@telmexmail.com (usuario es el nombre que se le asignó a tu cuenta)
Contraseña:	Escribe la Contraseña que te fue asignada.

NOTA: Si deseas que la contraseña se guarde, selecciona la opción *Recordar contraseña*.

Enseguida da clic en el botón **Más configuraciones...** donde aparecerá la siguiente pantalla. Da clic en la pestaña **Servidor de salida** y marca la opción de **Mi servidor de salida (SMTP) requiere autenticación**.

Ahora selecciona la pestaña **Avanzadas** y proporciona la información como se muestra:

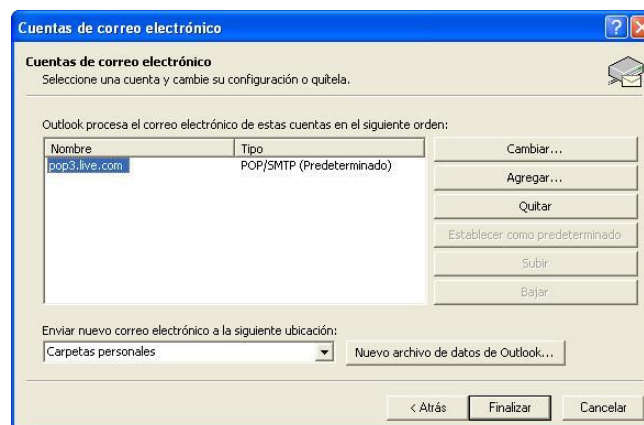
Correo entrante (POP):	995
Selecciona la opción:	<i>El servidor precisa conexión segura requerida (SSL)</i>
Correo saliente (SMTP):	587
Selecciona la opción:	<i>El servidor precisa conexión segura requerida (SSL)</i>



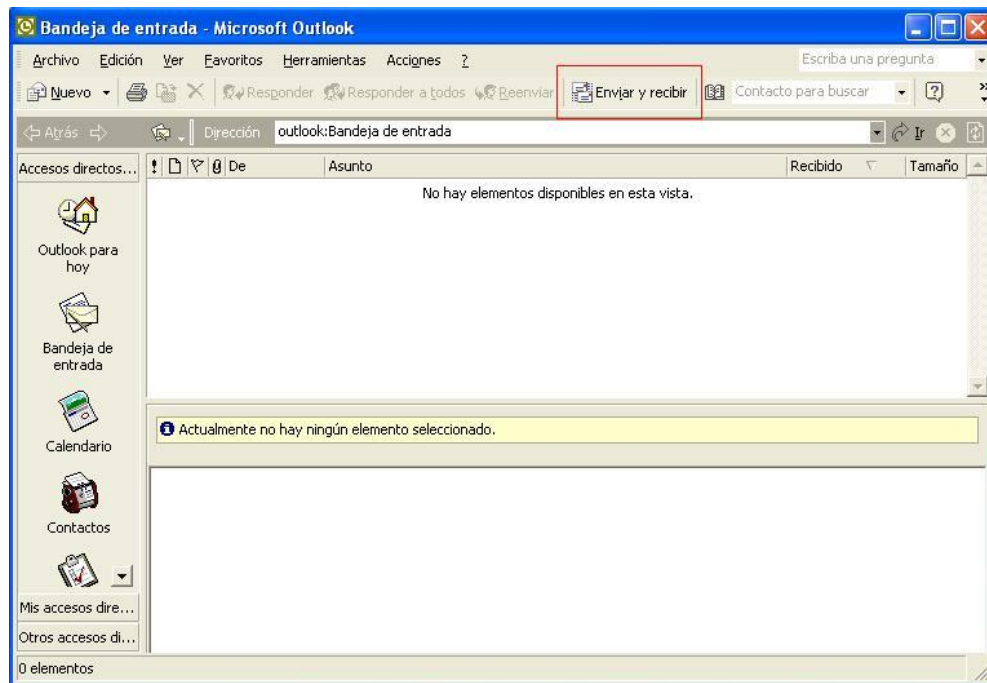
También debes seleccionar **Dejar una copia de los mensajes en el servidor** y posteriormente seleccionar **Quitar del servidor al eliminar de “Elementos eliminados”**.

Enseguida da clic en **Aceptar**.

La siguiente pantalla muestra la terminación de la configuración de la cuenta de correo. Da clic en **Finalizar**.



Por último da clic en el botón **Enviar y Recibir** para revisar los correos electrónicos.



**¡Ahora ya puedes utilizar tu correo de Telmex Mail!**