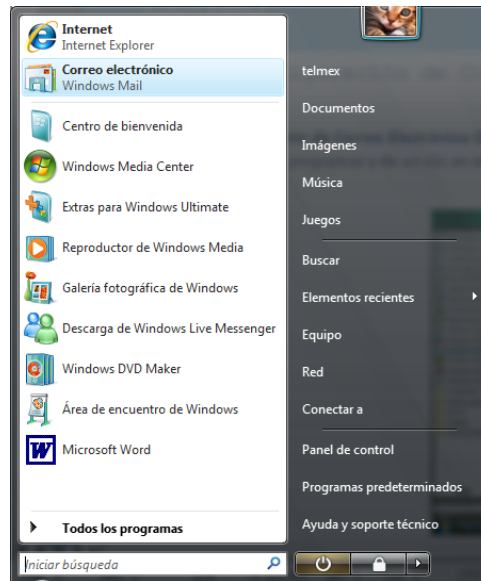
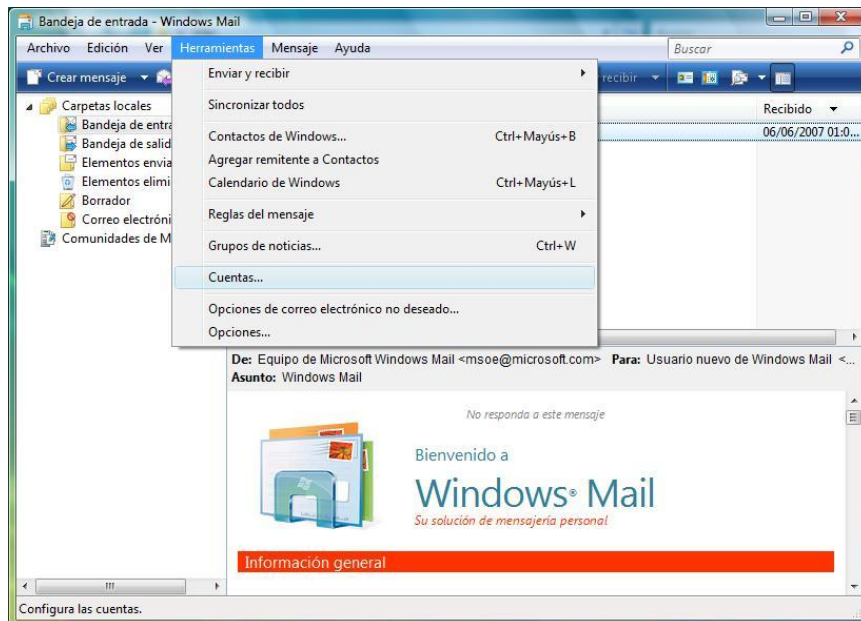


Configuración de Correo en Windows Mail

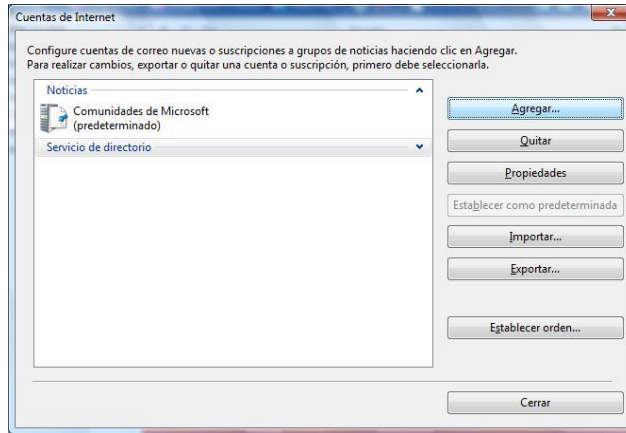
Paso 1. Abre el cliente de Correo Electrónico Windows Mail. Para abrir el cliente de correo, ve al menú de **Inicio** y da un clic en el icono de Correo electrónico **Windows Mail**.



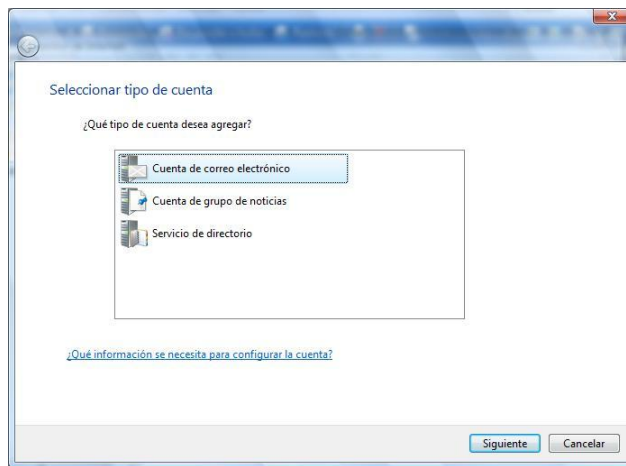
A continuación aparecerá el programa de Window Mail. Da clic en el menú **Herramientas** y selecciona la opción **Cuentas**



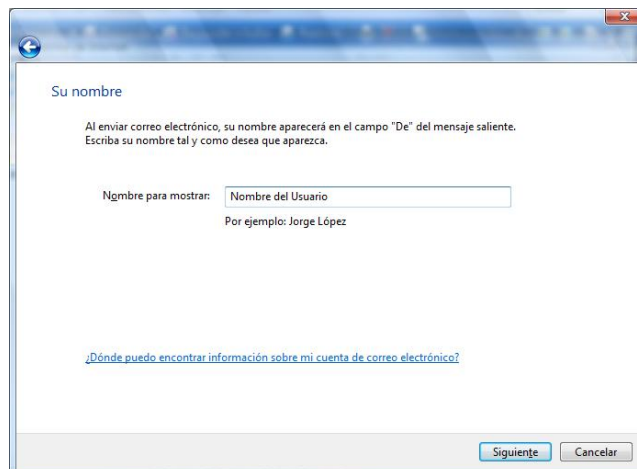
Paso 2. Creación de cuenta de correo adicional. Para crear una nueva cuenta de correo, da clic en **Agregar...**



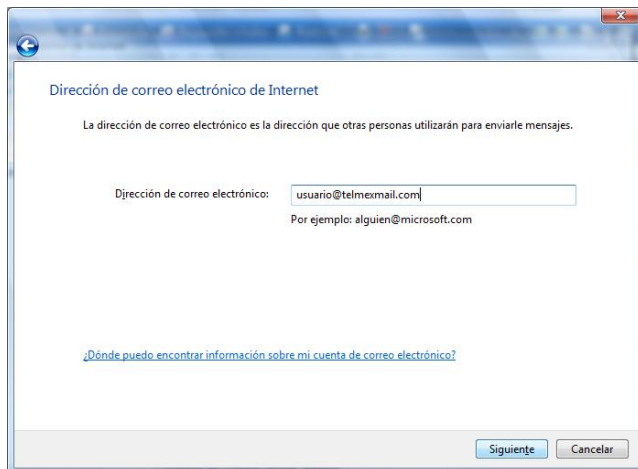
En la siguiente ventana selecciona la opción **Cuenta de correo electrónico** y da clic en **Siguiente**.



El Asistente para la configuración del correo electrónico te pedirá la siguiente información: **Nombre para mostrar**: será el nombre que aparecerá cuando se envíe un correo con esta cuenta, se recomienda el nombre del Usuario. Para continuar, da clic en **Siguiente**.

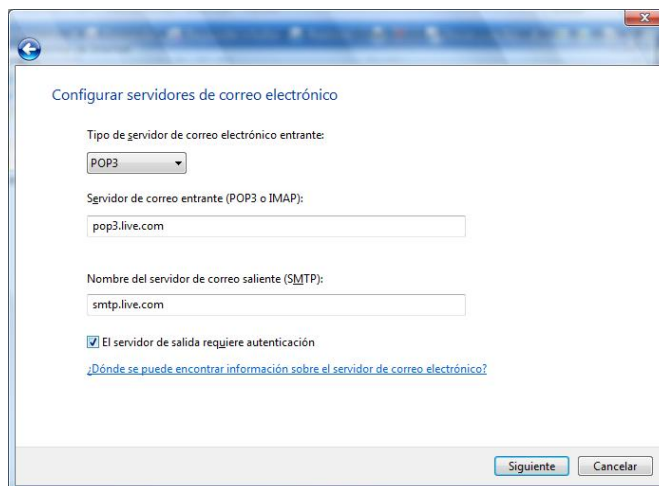


Ingresa la *Dirección de correo electrónico*: usuario@telmexmail.com (usuario es el nombre que se le asignó a tu cuenta).



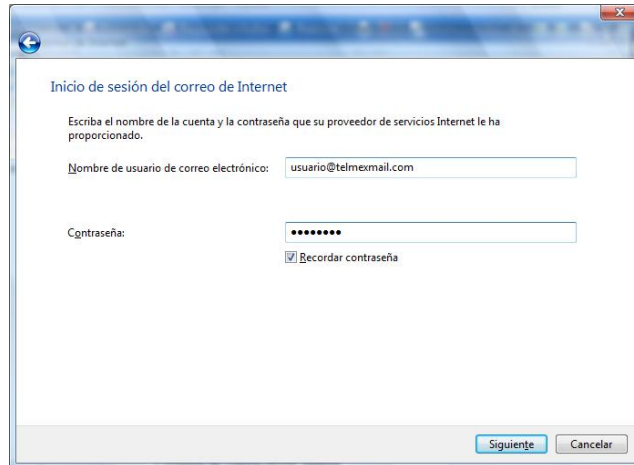
Ahora proporciona la siguiente información como se muestra en la tabla:

Tipo de servidor de correo electrónico entrante:	POP3
Servidor de correo entrante (POP3 o IMAP):	pop3.live.com
Nombre del servidor de correo saliente (SMTP):	smtp.live.com
Selecciona la opción:	<i>El servidor de salida requiere autenticación.</i>

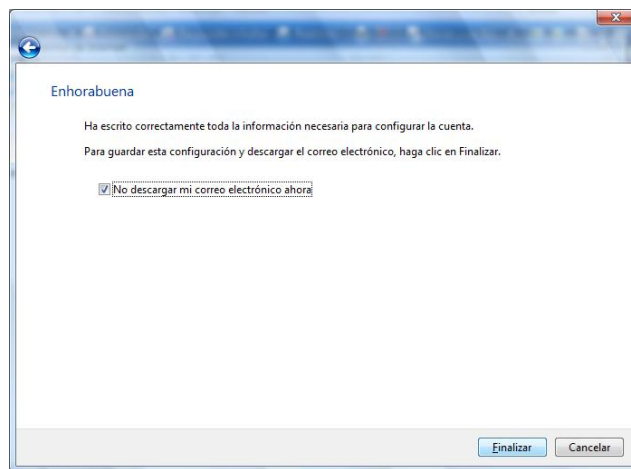


Después de clic en *Siguiente*

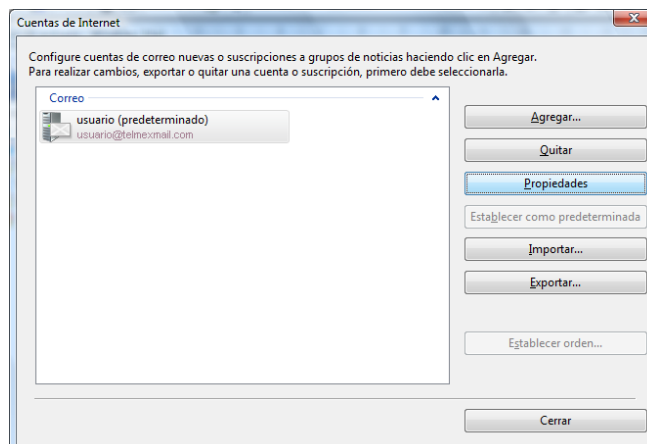
Ingresa el **Nombre de usuario de correo electrónico** usuario@telmexmail.com (usuario es el nombre que se le asignó a tu cuenta) y la **Contraseña** que te fue asignada. Si deseas que la contraseña se guarde, selecciona la opción **Recordar contraseña**. Da clic en **Siguiente**.



La siguiente pantalla muestra la terminación de la configuración de la cuenta de correo. Marcar la opción **No descargar mi correo electrónico ahora** y dar clic en **Finalizar**.

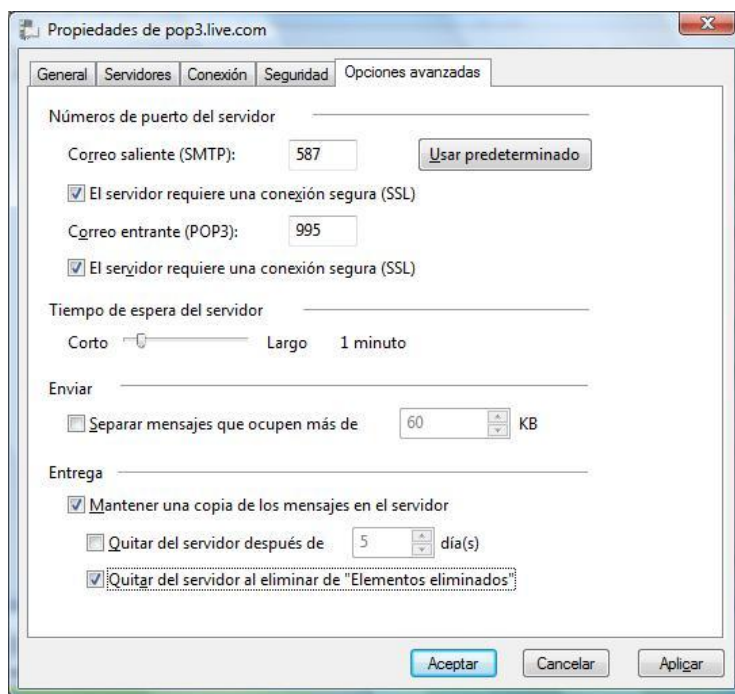


Paso 3. Configuraciones de Seguridad. Aparecerá nuevamente la siguiente ventana, de clic en **Propiedades**.



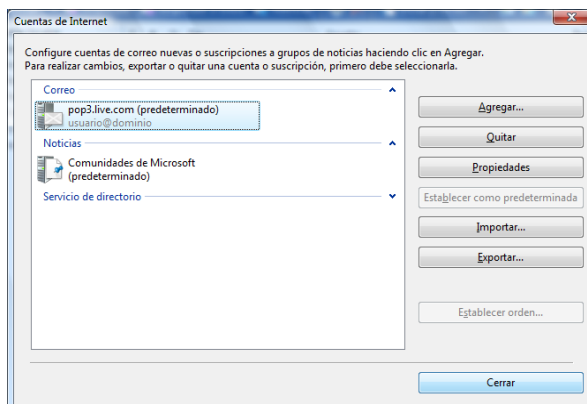
A continuación aparecerá la siguiente ventana, de clic en la pestaña de **Opciones avanzadas** y proporciona la siguiente información como se muestra:

Correo saliente (SMTP):	587
Selecciona la opción:	<i>El servidor requiere una conexión segura (SSL)</i>
Correo entrante (POP3):	995
Selecciona la opción:	<i>El servidor requiere una conexión segura (SSL)</i>

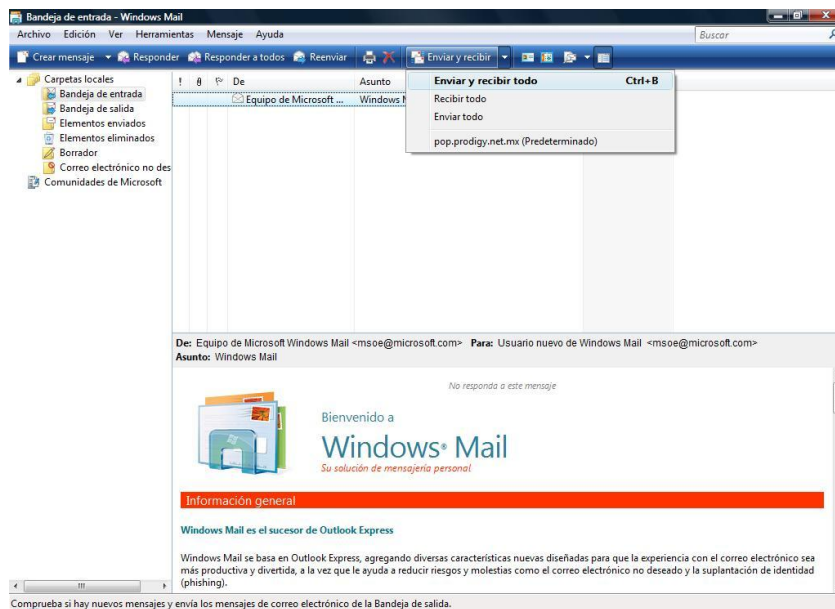


También debes seleccionar **Mantener una copia de los mensajes en el servidor** y **Quitar del servidor al eliminar de “Elementos eliminados”**. Enseguida da clic en **Aceptar**.

En la siguiente ventana solo da clic en **Cerrar**.



Por último da clic en el botón **Enviar y Recibir todo** para revisar los correos electrónicos.



¡Ahora ya puedes utilizar tu correo de Telmex Mail!