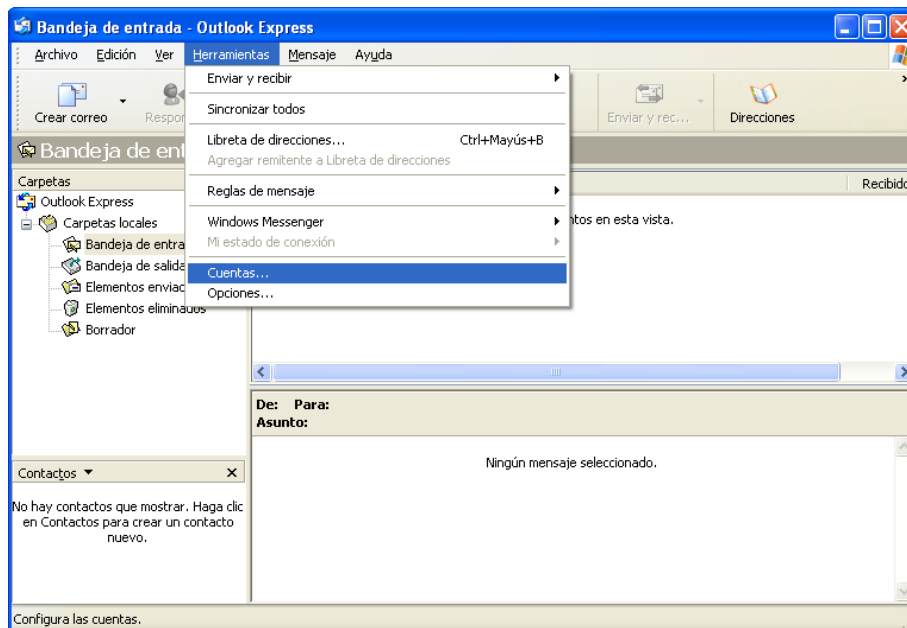
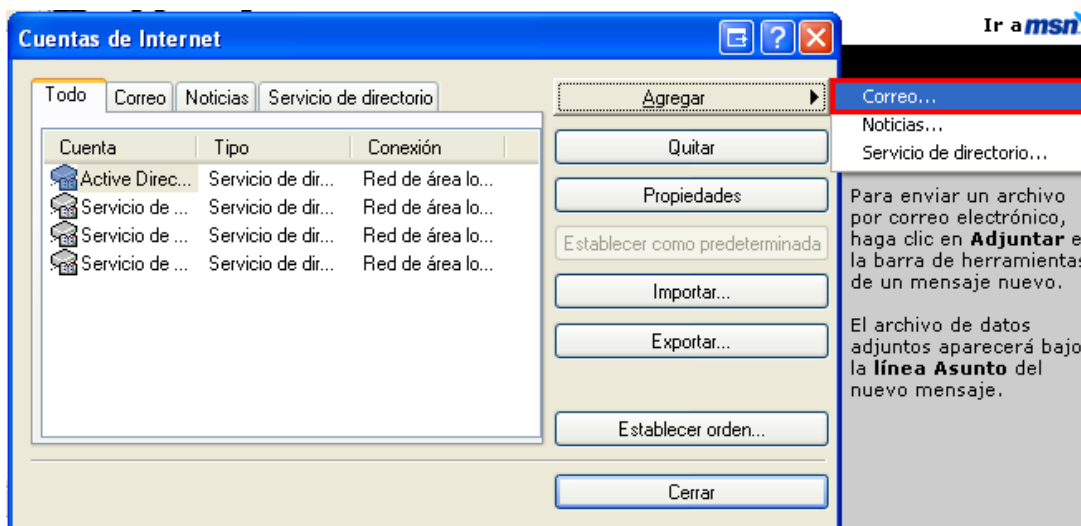


Configuración de Correo en Outlook Express

Paso 1. Configuración de la cuenta. Abre Outlook Express y selecciona del menú, **Herramientas** y elije el submenú **Cuentas**.



Aparecerá la siguiente ventana de Cuentas de Internet. Da clic en **Agregar** y selecciona **Correo**.



Se mostrará el siguiente asistente. Escribe un **Nombre para mostrar**, se recomienda el nombre de usuario. Para continuar, da clic en **Siguiente**.

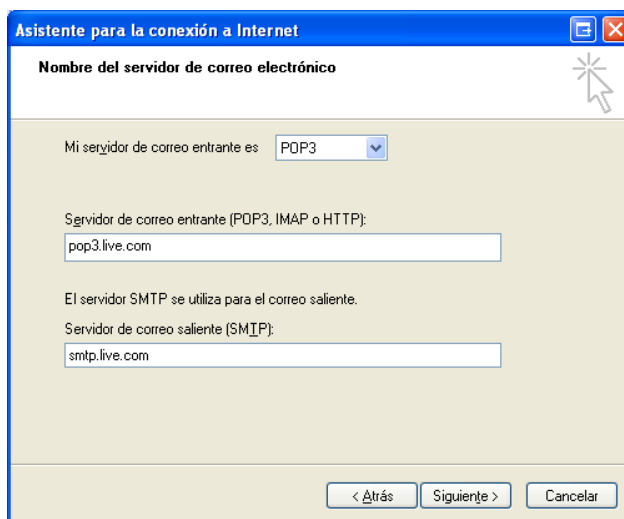
The screenshot shows a window titled "Asistente para la conexión a Internet" with a close button in the top right corner. The main heading is "Su nombre". Below the heading is a text box containing the instruction: "Al enviar correo electrónico, su nombre aparecerá en el campo De del mensaje saliente. Escriba su nombre tal y como desea que aparezca." Below this is a label "Nombre para mostrar:" followed by a text input field containing "Nombre del Usuario". Underneath the input field is the example text "Por ejemplo: Jorge López". At the bottom of the window are three buttons: "< Atrás", "Siguiente >", and "Cancelar".

En la siguiente ventana te solicitará la dirección de correo electrónico. Ingresa tú Dirección de correo electrónico: *usuario@telmexmail.com* (usuario es el nombre que se le asignó a tu cuenta) y da clic en **Siguiente**.

The screenshot shows a window titled "Asistente para la conexión a Internet" with a close button in the top right corner. The main heading is "Dirección de correo electrónico de Internet". Below the heading is a text box containing the instruction: "La dirección de correo electrónico es la dirección que otras personas utilizarán para enviarte mensajes." Below this is a label "Dirección de correo electrónico:" followed by a text input field containing "usuario@telmexmail.com". Underneath the input field is the example text "Por ejemplo: alguien@microsoft.com". At the bottom of the window are three buttons: "< Atrás", "Siguiente >", and "Cancelar".

Ingresa la siguiente información en la ventana de configuración:

Mi servidor de correo entrante es:	POP3
Servidor de correo entrante:	pop3.live.com
Servidor de correo saliente:	smtp.live.com

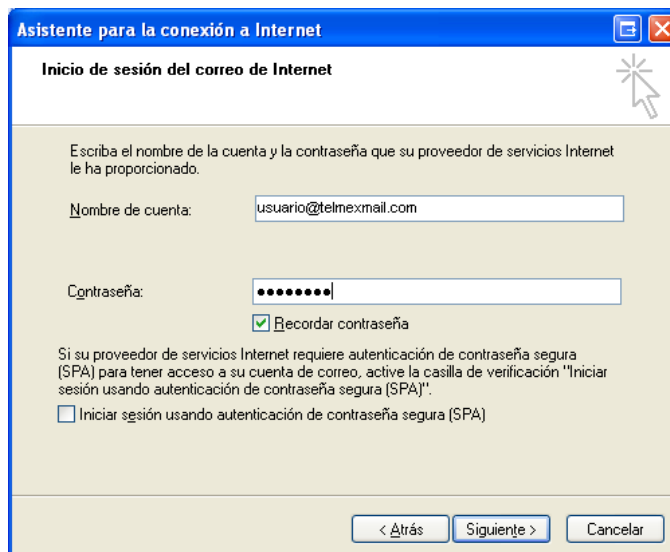


Para continuar, da clic en **Siguiete**.

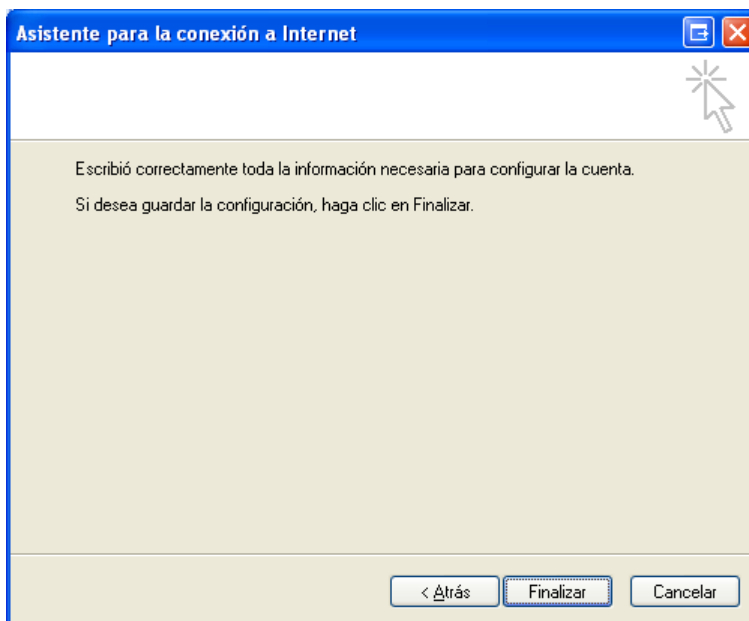
Ahora escribe los datos de tu cuenta que te fueron asignados y da clic en **Siguiete**.

Nombre de cuenta:	usuario@telmexmail.com (usuario es el nombre que se le asigno a tu cuenta)
Contraseña:	Escribe la Contraseña que te fue asignada.

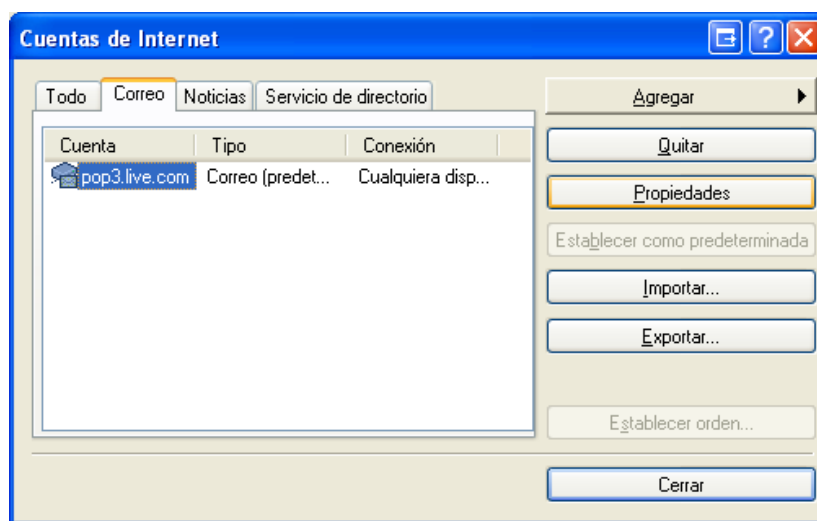
NOTA: Si deseas que la contraseña se guarde, selecciona la opción *Recordar la contraseña*.



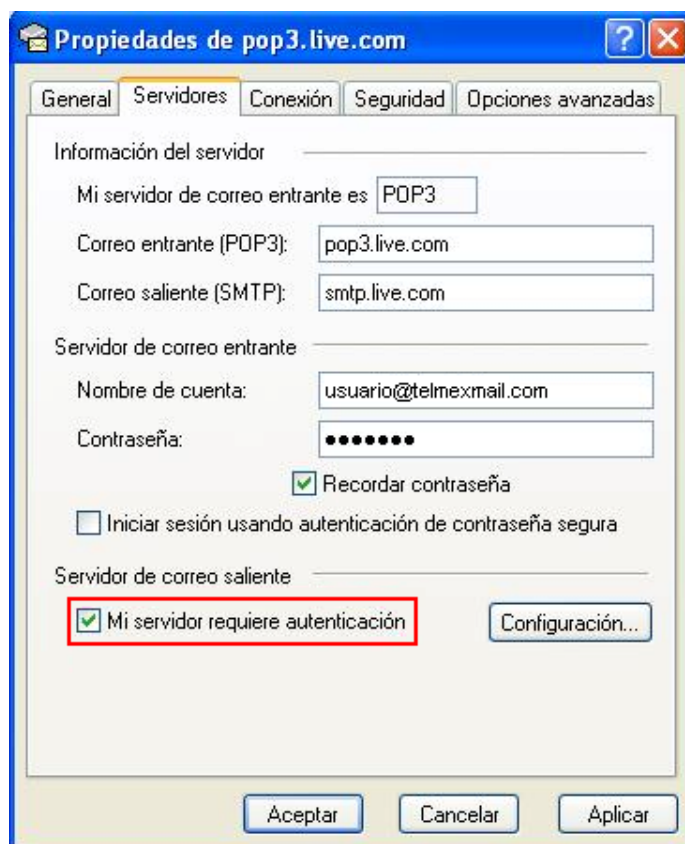
Para terminar, da clic en **Finalizar**.



Paso 2. Verificar Configuración de la Seguridad. Selecciona la pestaña **Correo** y la cuenta creada, después da clic en **Propiedades**.



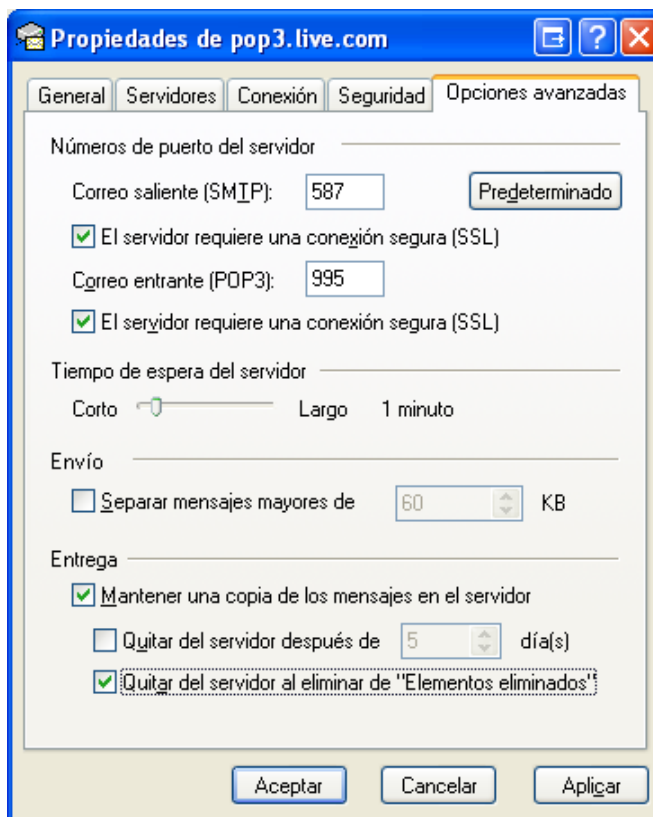
Selecciona la pestaña **Servidores** y en la parte de *Servidor de correo saliente*, selecciona la opción **Mi Servidor requiere autenticación**.



Enseguida selecciona la pestaña **Opciones avanzadas**.

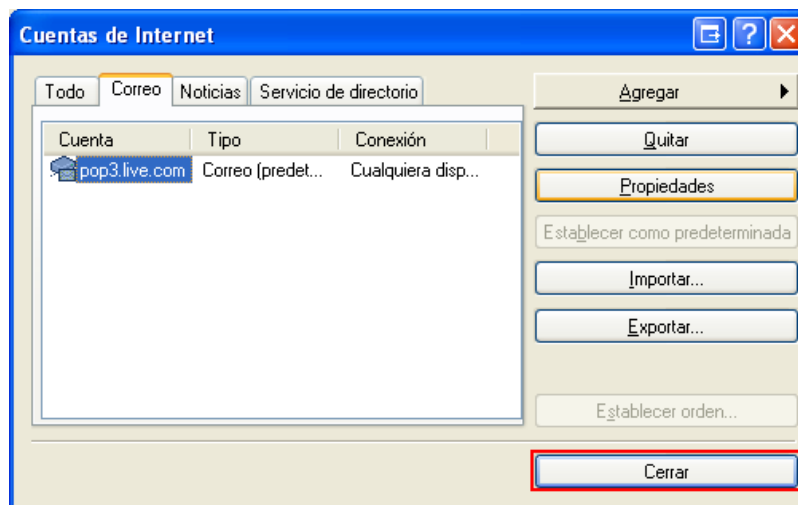
A continuación proporciona la siguiente información como se muestra:

Correo saliente (SMTP):	587
Selecciona la opción	<i>El servidor requiere una conexión segura (SSL)</i>
Correo entrante (POP):	995
Selecciona la opción	<i>El servidor requiere una conexión segura (SSL)</i>

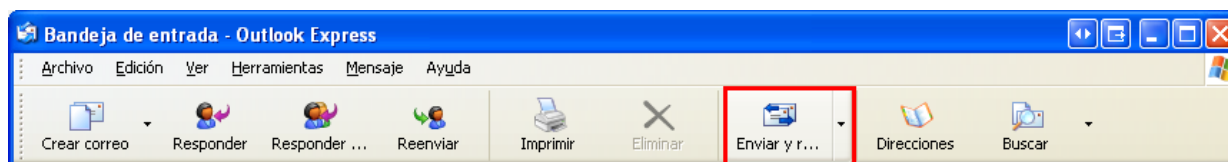


Si lo deseas puedes seleccionar las opciones **Mantener una copia de los mensajes en el servidor** y **Quitar del servidor al eliminar de "Elementos eliminados"**.

Enseguida da clic en **Aceptar** y en la ventana Cuentas de Internet da clic en **Cerrar**.



Por último da clic en **Enviar y Recibir** para revisar los correos electrónicos.



¡Ahora ya puedes utilizar tu correo de Telmex Mail!